

invenSys
Eurotherm

versadacTM

Registratore Dati Modulare

Registra - la tranquillità di sapere
che i tuoi dati sono al sicuro



Gestisci i dati -
come e dove vuoi



Ottimizza - riduci i costi di installazione
e migliora l'efficienza



registra gestisci ottimizza

Scegli la soluzione di registrazione perfetta per il tuo processo

con un registratore in grado di ridurre i costi di installazione e di migliorare l'efficienza operativa

Il registratore versadac offre funzioni di registrazione versatili in un formato modulare che consente di risparmiare sui costi di installazione, di ottimizzare l'operatività semplificando la gestione dei dati e di avere la garanzia della totale sicurezza dei dati registrati e archiviati. versadac cresce assieme ai tuoi bisogni, si possono infatti facilmente aggiungere I/O e opzioni software anche successivamente all'acquisto.

Non scendere a compromessi, pretendi il massimo da un registratore - assicurati sicurezza, versatilità, efficienza - scegli versadac.



Il registratore versadac è disponibile con basi di diverse dimensioni, moduli I/O e opzioni software che ti consentono di pagare solo l'hardware e il software di cui hai effettivamente bisogno, rappresenta una scelta efficiente per il tuo processo. Un solo versadac rimpiazza facilmente diversi registratori tradizionali, può essere installato vicino al punto di misura, riduce l'ingombro nel quadro elettrico e, se il processo cambia, possono essere aggiunti moduli e opzioni software quando necessario...

..oltre a offrire tutte le eccezionali capacità di registrazione che ti aspetti da un registratore eurotherm.

www.eurotherm.com/versadac

Registra - la tranquillità di sapere che i tuoi dati sono al sicuro

Il registratore versadac è frutto di decenni di esperienza e conoscenza sulla sicurezza dei dati. Le strategie di registrazione e archiviazione avanzate sono completate da opzioni per il controllo dell'accesso utenti che garantiscono totale tranquillità circa la sicurezza dei dati di processo e la possibilità di accedere agli stessi dove e quando necessario.



Registrazione certa e sicura

- Memoria flash a bordo da 100MB per l'archiviazione dei dati
- Tempo di campionamento e registrazione di 8Hz
- Dati in formato binario sicuro e checksummed (UHH) o file CSV
- Ideale per industrie soggette a regolamentazione

Strategie di archiviazione flessibili

- Comunicazione Ethernet per un efficiente trasferimento dei dati e per l'archiviazione a lungo termine
- Funzione "Store & Forward" che garantisce la completezza degli archivi di dati anche in caso di perdita di comunicazione
- Strategie di archiviazione configurabili

Controllo dell'accesso utenti

- Nomi utente e password univoci
- Opzioni di sicurezza specifiche e configurabili per ciascun utente
- Audit trail sicuro per tutte le azioni e gli eventi
- Firma elettronica in conformità alla normativa FDA 21 CFR Parte 11

Gestisci i dati - come e dove vuoi

versadac offre un'ampia gamma di opzioni che consentono di trattare e gestire i dati dopo averli registrati. L'estesa libreria di funzioni matematiche e blocchi applicazione specifici consente di analizzare i dati senza necessità di ulteriori strumenti. Grazie all'Ethernet, i dati registrati possono essere archiviati e resi disponibili ovunque vi sia una rete, oppure attraverso Eurotherm Online Services (EOS) Director, disponibile su qualsiasi dispositivo web, con accesso sicuro. Il registratore può essere visualizzato e fatto funzionare da un PC collegato in rete o utilizzando il pannello operatore optivis.



Dati disponibili ovunque

- Visualizzazione remota, operatività e configurazione da un qualunque punto in rete
- Webserver integrato per la visualizzazione dei dati
- EOS Director per l'accesso centralizzato, sicuro e online, ai dati archiviati da un qualunque dispositivo web-enabled
- Pannello operatore optivis con visualizzazioni personalizzabili
- Notifica di allarmi ed eventi via email

Funzioni avanzate per ottenere il massimo dai dati di processo

- Fino a 30 gruppi di registrazione
- Registrazione e gestione dei dati per batch
- Toolkit block matematici e logici per una gestione dei dati avanzata
- Blocchi applicativi testati tra i quali: sterilizzatore, umidità relativa, Temperatura Cinetica Media e Vapore

Strumenti per cercare, richiamare e analizzare dati storici

- Ricerca e creazione di grafici in maniera estremamente semplice con l'utilizzo del software Review
- Creazione semplificata di report utilizzando il software Dream Report
- Possibilità di rivedere i report via web portal o email
- Ricerca facilitata dei dati tramite nome file, ora, data o batch

Ottimizza - riduci i costi di installazione e migliora l'efficienza operativa

Il registratore versadac dispone di una serie di basi di diverse dimensioni e di un'ampia varietà di moduli I/O che garantiscono la miglior soluzione per qualunque applicazione. L'installazione può avvenire vicino al punto di misura e la comunicazione seriale ed Ethernet con diversi protocolli disponibili consente l'integrazione in sistemi più ampi in maniera facile e veloce. versadac è uno strumento compatto che consente di ridurre gli ingombri nei quadri elettrici; un'unica unità può sostituire più registratori tradizionali, potendo gestire fino a 30 gruppi di registrazione e 30 batch simultanei, tutto questo riduce i costi di installazione in maniera significativa.



Riduzione dei costi di installazione

- Si adatta perfettamente alla dimensione e al numero di I/O necessari, solo ciò che serve
- versadac cresce col tuo processo - upgrade in campo per aggiungere I/O o opzioni software
- Si installa vicino al punto di misura per ridurre i costi di cablaggio
- E' facile da configurare grazie all'editor grafico e a una serie completa di blocchi funzione
- Registra fino a 64 ingressi analogici e 250 canali virtuali da comunicazione

Comunicazione flessibile per semplificare l'integrazione

- Modbus TCP/IP and RTU, EtherNet/IP, FTP, Web Server
- Master/slave, client/server
- Supporta e registra dati da 32 dispositivi slave

In completa tranquillità

I dati registrati hanno un valore. Eurotherm ha decenni di esperienza e conoscenza dei motivi che portano a registrare, archiviare e richiamare record elettronici e assicura che i vostri dati siano mantenuti al sicuro in qualunque momento della loro vita.

Raccolta dei dati

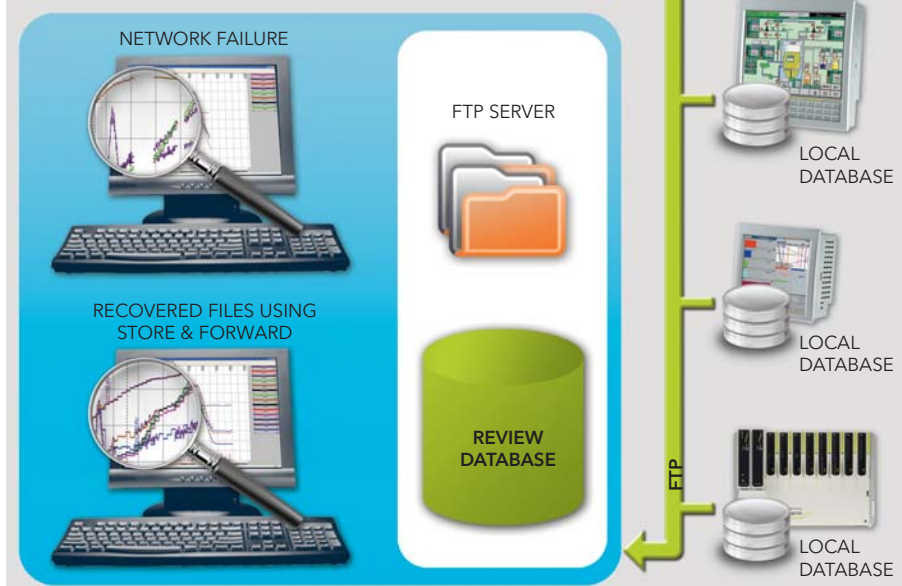
Il registratore versadac offre tempi di campionamento e registrazione fino a 8Hz con ingressi a elevata accuratezza. I dati possono essere registrati attraverso i canali di comunicazione o come risultati di funzioni matematiche e blocchi applicazione. Metadati e informazioni di audit trail sono registrati in maniera sicura insieme alle informazioni di processo.

Tutti i dati registrati sono archiviati in una memoria flash da 100MB che fornisce registrazione continua delle condizioni del processo. Per applicazioni in industrie come la farmaceutica e il trattamento termico, i file registrati possono essere in formato sicuro, non alterabile, binario e checksummed (noti come file .UHH). Quando opportuno i file possono essere creati nel formato aperto CSV per l'utilizzo diretto in programmi come Microsoft® Excel®.

Archiviazione dei dati

I file creati nel registratore versadac possono essere archiviati in diverse unità di memoria per adattarsi a requisiti operativi e incrementare l'efficienza complessiva del processo. Un Protocollo di Trasferimento File (FTP) è utilizzato per inviare file via Ethernet, a intervalli configurabili, verso un server FTP. E' possibile impostare un secondo indirizzo di server FTP come backup nel caso in cui venga a mancare quello primario. Il software per PC Review crea automaticamente un database di file registrati in rete. E' anche possibile utilizzare l'applicazione EOS Director per archiviare i file in una struttura di trattamento dati completamente gestita e sicura - che rende possibile l'accesso da un qualunque dispositivo web-enabled.

Una delle tante caratteristiche uniche delle strategie di archiviazione Eurotherm è la funzione "Store & Forward". Si tratta di un sistema di archiviazione che memorizza automaticamente i dati nel dispositivo di misura durante le interruzioni di comunicazione e, dopo il ripristino della comunicazione, ricarica i dati mancanti nel sistema, assicurando così la completa integrità dei dati.



Accesso utenti

Tutte le funzioni che consentono l'accesso ai dati registrati sono dotate di un pacchetto sicurezza per l'accesso utenti, questo a partire dalla visualizzazione del registratore versadac "live" fino all'accesso a EOS Director che può archiviare decenni di dati registrati.

Accesso allo strumento versadac

L'accesso al registratore versadac avviene attraverso il software di configurazione per PC iTools. A ogni utente può essere assegnato un nome utente unico con relativa password e specifici diritti di accesso. Questo assicura la protezione di aree privilegiate semplificando nel contempo l'operatività in quanto i menu dinamici mostrano solo le opzioni rilevanti.

Firme elettroniche

Il registratore modulare versadac supporta la firma elettronica in conformità a quanto previsto dalla norma FDA 21 CFR Parte 11. Si può configurare il registratore in modo che ogni azione degli utenti richieda la firma o l'autorizzazione e la firma. La possibilità di firmare e autorizzare è configurata per ciascun utente e incorpora elementi di controllo della firma inclusa la scadenza di un account.

Ogni user account ha un nome utente unico con relativa password. Le password possono essere controllate con scadenza definita e lunghezza minima configurabile. E' possibile abilitare un'ulteriore sicurezza tramite il logoff a tempo automatico e la notifica dei tentativi di login falliti.

Il software Security Manager fornisce una soluzione per la sicurezza dell'intero processo con user ID, password e permessi di accesso conservati e aggiornati in un unico database.

Recupero Dati

Il Software Review e EOS Director offrono funzioni di ricerca particolarmente potenti, studiate specificamente per cercare e recuperare dati di processo. Le ricerche possono essere effettuate per nome file, data, ora, nome/numero batch. Quando viene localizzato il file corretto, l'utente può velocemente ricreare la visualizzazione del processo con il software Review o generare un report personalizzato utilizzando Dream Report.

Costi di gestione ridotti

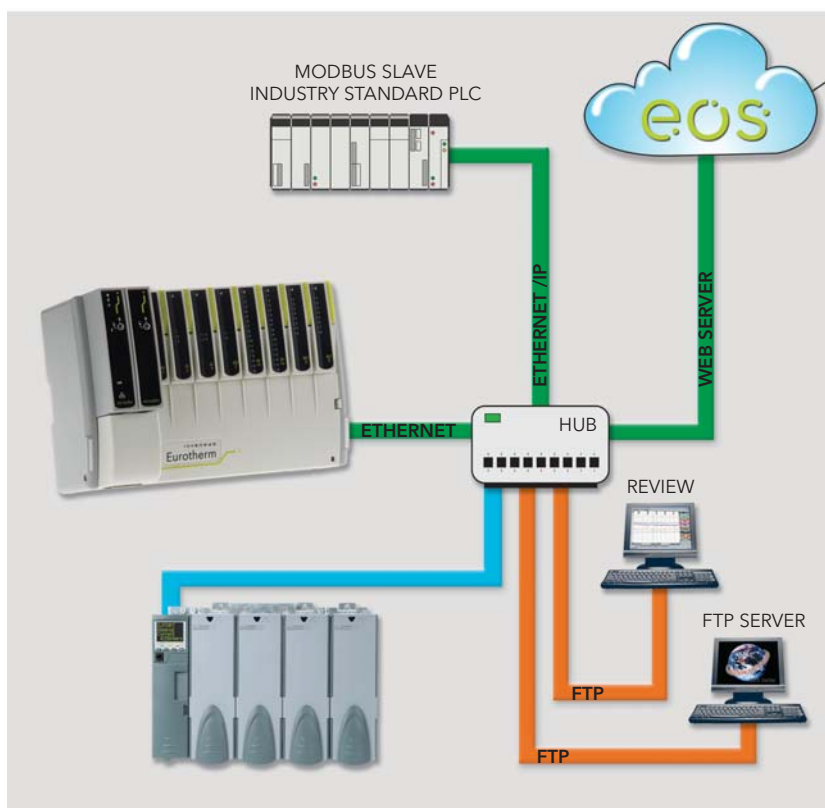
Installa solo ciò di cui hai bisogno ed effettua gli upgrade se ne hai bisogno

Il registratore modulare versadac è studiato in modo da rappresentare una soluzione di registrazione ottimale per qualunque tipo di esigenza di registrazione. Nel caso si abbia necessità di un maggior numero di I/O o funzioni software aggiuntive dopo l'acquisto, il registratore può semplicemente essere modificato in campo. Infatti I/O e opzioni software possono essere abilitate in maniera semplice e veloce, la configurazione può avvenire utilizzando il software iTools senza necessità di richiesta di servizi aggiuntivi.

10/100BaseT Ethernet
Modbus Slave o Master TCP o RTU
EtherNet/IP Client o Server
FTP
Web Server

Riduzione dei costi di ingegneria

Il registratore versadac è studiato in modo da ridurre i costi iniziali di ingegneria e quelli di gestione. Il software di configurazione iTools consente la connessione grafica dei blocchi funzione e alcuni blocchi più comuni e di applicazioni specifiche sono già pronti per essere utilizzati - tra questi Temperatura Cinetica Media (MKT), blocco sterilizzatore e calcoli della portata di vapore. Inoltre iTools può archiviare e copiare le configurazioni perché possano essere riutilizzate.



Integrazione semplificata

Il registratore versadac è dotato di svariati protocolli di comunicazione che lo rendono facilmente integrabile in sistemi più ampi.

L'unità può anche supportare fino a 32 dispositivi slave e offre fino a 250 canali di comunicazione con 30 gruppi indipendenti per la registrazione dei dati.

Grazie alla flessibilità delle opzioni di comunicazione, end user e system integrator possono aggiungere facilmente funzioni come controllo batch, sicurezza avanzata (21CFR Parte11), MKT, calcoli della portata del vapore e audit trail sicuro, tutte funzioni generalmente non disponibili su una rete PLC.

La versatilità nel versadac

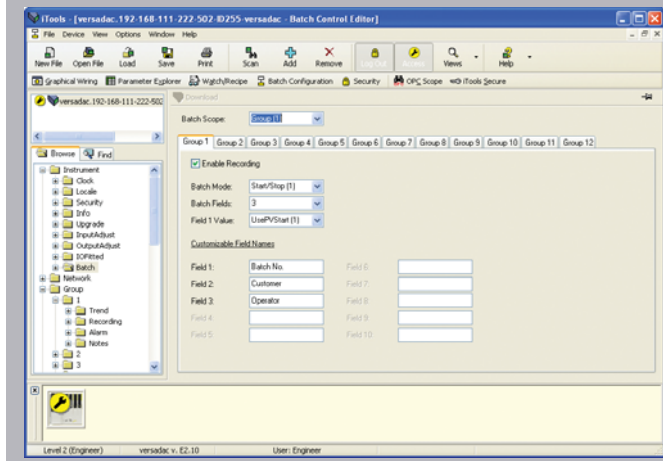
La modularità del registratore versadac lo rende un prodotto naturalmente versatile e dotato di molte funzioni che consentono di aggiungere ulteriore flessibilità, valore ed efficienza...

Tracciabilità completa

I registratori versadac sono dotati di funzioni di Audit Trail e Login registrato. Ogni volta che un utente effettua il login, completa un'operazione o cambia una configurazione, l'azione viene registrata. L'Audit Trail registra l'orario e incorpora i dettagli dell'operatore insieme ai cambiamenti apportati. E' archiviato con i dati di processo e non può essere modificato né rimosso.

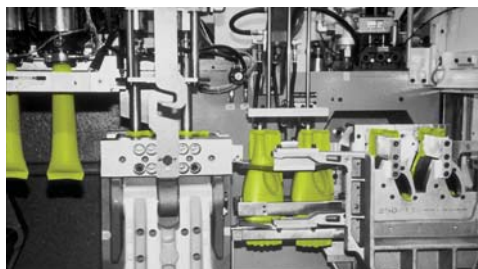
Registrazione per batch

Nel registratore versadac si possono usare fino a 30 gruppi, ciascuno può gestire un lotto - questo significa 30 batch simultanei per gestire più processi o zone di una macchina. Ciascuno di questi può essere attivato o fermato in maniera indipendente e possono essere configurate azioni per generare un evento di attivazione o disattivazione, ad esempio il funzionamento di un relè. Possono essere configurati fino a 10 campi di dati per l'inserimento di dettagli relativi a ciascun lotto con informazioni che si compilano automaticamente o che vengono inserite da un operatore.



Visualizza i dati dove vuoi

I dati registrati dal registratore versadac possono essere visualizzati ovunque in rete, o utilizzando EOS Director, ovunque attraverso un dispositivo web-enabled. E' anche possibile scegliere di utilizzare il pannello operatore Optivis per avere un'interfaccia operatore locale. Questo dispositivo fornisce un'interfaccia touchscreen di alta qualità con visualizzazioni del processo standard e personalizzate, che consentono all'utente di monitorare e rivedere i dettagli di processo in maniera efficiente. Può anche essere utilizzato come punto per l'inserimento dei dati per note dell'operatore o informazioni sul lotto e può essere installato nei punti più comodi per l'operatore.





Strumento per la configurazione

Il software di configurazione iTools è uno straordinario strumento che consente di configurare le applicazioni più sofisticate in maniera estremamente semplice. Le connessioni grafiche si effettuano semplicemente trascinando e posizionando gli elementi grafici, lo sviluppo delle configurazioni è quindi particolarmente veloce e i blocchi applicazione standard, pre-testati, riducono al minimo il tempo complessivo di ingegnerizzazione. Possono essere copiati e archiviati dei modelli di configurazione in modo da ottimizzare i tempi di installazione di più strumenti uguali e per assicurare rapidità di sostituzione nel caso un'unità debba essere rimpiazzata.



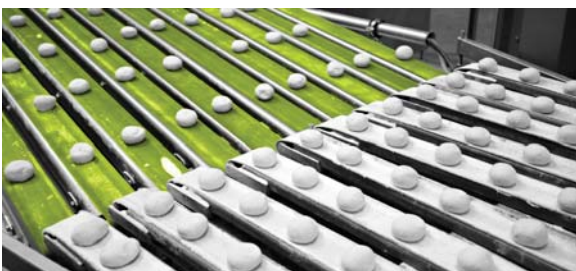
Trattamento dati

versadac è dotato di funzioni che consentono di elaborare ulteriormente i dati misurati per fornire le informazioni necessarie per visualizzare, registrare e controllare esattamente ciò che sta avvenendo nel processo. Le funzioni matematiche possono essere usate per determinare valori di processo (come la differenza tra due temperature o la massima temperatura raggiunta), mentre funzioni logiche e timer possono essere usati per creare eventi dipendenti e attivare azioni specifiche.

Sono disponibili blocchi funzione pre-ingegnerizzati per creare configurazioni in maniera rapida. Questi includono un blocco sterilizzatore, temperatura cinetica media, umidità relativa, portata vapore saturo, energia termica del vapore saturo, energia termica consumata del vapore saturo.

Funzionalità di allarmi e notifica

I registratori versadac offrono funzionalità complete di gestione allarmi, facilmente configurabili tramite il software iTools. Gli allarmi possono essere usati per attivare automaticamente eventi come l'invio di email, la visualizzazione di messaggi sul pannello operatore o il funzionamento di un relè di uscita, per assicurare la notifica rapida all'operatore di una situazione di processo.



Specifiche Tecniche

Generale	
Dimensioni Base	0, 4, 8 o 16 vie
Moduli Ingresso/Uscita	AI2, AI3, AI4, AO2, DI16, RLY8
Allarmi	2 per canale
Tipi di allarme	Ass. alta, Ass. bassa, Dev. Alta, Dev. Bassa, Banda di Dev., Rise ROC, Fall ROC
Registrazione	
Memoria archiviazione dati	100MB
Formati di Registrazione	UHH (File proprietari Eurotherm, sicuri, check summed) o CSV
Destinazioni di registrazione	Internal Flash, FTP Server
Velocità di registrazione	8Hz max
Archivi rimovibili	USB
Gruppi	Fino a 30 (6 standard)
Opzioni	
Batch	Consente all'utente di inserire informazioni specifiche per batch e di registrare queste informazioni con i dati di processo
Auditor	Sicurezza avanzata con controllo password e Audit Trail studiato in conformità ai requisiti FDA 21 CFR Parte 11
Security Manager	E' una soluzione di gestione della sicurezza a livello di intero processo. User ID, password e permessi di accesso sono in un unico database
Blocchi applicativi	Umidità relativa, Sterilizzatore, Temperatura Cinetica Media, Portata vapore
Canali Virtuali	Fino a 250 (Matematici/Contatori/Totalizzatori) Tipo matematici: Somma, Sottrazione, Prodotto, Divisione, Min/Max gruppo, Media gruppo, canale, Media canale, revisione configurazione o ingresso Modbus
Comunicazione	
Seriale	RS485/422
Ethernet	10/100BaseT autosensing/negotiating
Protocolli	Modbus TCP/IP, RTU Master/Slave, Ethernet/IP Client o Server, FTP, DNS, SNMP Client, Web Server
Indirizzamento Rete	DHCP o Fixed (Static) IP addressing

Eurotherm: Vendita e supporto internazionale

www.eurotherm.com

Contatti

Eurotherm Srl

Via XXIV maggio, 2
22070 Guanzate CO

T +39 031 975111

F +39 031 977512

E sales.it@eurotherm.com

Eurotherm nel Mondo

www.eurotherm.com/global



Scan per
contatti locali

Represented by:

© Copyright Eurotherm Limited 2013

Invensys, Eurotherm, il logo di Eurotherm, Chessell, EurothermSuite, Mini8, Eycan, Eyris, EPower, EPack, nanodac, piccolo, versadac, optivis, Foxboro e Wonderware sono marchi di fabbrica di Invensys plc, delle sue consociate ed affiliate. Tutti gli altri possono essere marchi di fabbrica dei rispettivi titolari.

Tutti i diritti strettamente riservati. Nessuna parte del presente documento può essere riprodotta, modificata o trasmessa in qualsiasi forma con qualsiasi mezzo, né può essere memorizzata in un sistema di reperimento dati per uno scopo diverso da quello di fungere da ausilio per l'uso dell'apparecchiatura a cui si riferisce questo documento, senza il previo consenso scritto di Eurotherm Limited.

Eurotherm Limited persegue una politica di sviluppo e di miglioramento continui dei prodotti. I dati tecnici riportati in questo documento possono essere pertanto modificati senza preavviso. Le informazioni contenute nel presente documento vengono fornite in buona fede, tuttavia esclusivamente a titolo informativo.

Eurotherm Limited non si assume alcuna responsabilità per perdite derivanti da errori nel presente documento.

