

Frequenzumrichter  
**Altivar 61 / Altivar 71**  
Start in die **Zukunft**



Für Drehstrom-Motoren von 0,37 kW bis 800 kW.

## Simply Smart!

Innovation und  
Intelligenz für einen  
stetig wachsenden  
Bedienkomfort

# Altivar 61 / Altivar 71

## Eröffnet neue Horizonte

In dieser neuen Umrichter-Generation ist das überragende Können und Know-how von Schneider Electric auf dem Gebiet der Drehzahlregelung implementiert.

Bei allen außergewöhnlichen Leistungsdaten und weiterentwickelten Funktionen wird immer ein Ziel im Auge behalten: **Einfachheit** und **Offenheit** für alle Kommunikationsnetzwerke, Applikationen und Anwender.

### Eine leistungsstarke Flotte

- IP 20, UL Typ 1, 3-phasig 200 bis 240 V:  
Altivar 61 von 0,75 bis 90 kW  
Altivar 71 von 0,37 bis 75 kW
- IP 20, UL Typ 1, 3-phasig 380 bis 480 V:  
Altivar 61 von 0,75 bis 630 kW  
Altivar 71 von 0,75 bis 500 kW
- IP 20, UL Typ 1, 3-phasig 500 bis 690 V:  
Altivar 61 von 2,2 bis 800 kW  
Altivar 71 von 2,2 bis 630 kW
- IP 54, UL Typ 12,  
3-phasig 380 bis 480 V:  
Altivar 61 von 0,75 bis 90 kW  
Altivar 71 von 0,37 bis 75 kW
- Ein flexibles Schalt-  
schrankangebot für  
IP 23/IP 54,  
3-phasig 380 bis 690 V:  
Altivar 61 von 0,75 bis 800 kW  
Altivar 71 von 0,75 bis 630 kW

- Integrierte EMV-Filter Klasse A oder B  
je nach Baugröße
- Weltweites Angebot:  
UL, CSA, CE, C-Tick, GOST, DNV, BV, ATEX...



Verbrauch (%)



Durchfluss (%)

### Überragende Leistungen

- Energiesparfunktionen ermöglichen eine Reduzierung des Verbrauchs um 50%
- Bis 220% Überlastmoment für **Altivar 71** (konstantes Drehmoment)
- Bis 130 % Überlastmoment für **Altivar 61** (variables Drehmoment)
- Vektororientierte Flussregelung mit oder ohne Encoder für Asynchronmotoren
- Online-Autotuning (FVC)
- Drehzahl- oder Drehmomentsteuerung
- Ausgangsfrequenz bis 1600 Hz je nach Baugröße
- Vektororientierte Regelung von Synchronmotoren Open und Closed Loop
- 2 bzw. 5 Punkt quadratische Kennlinie
- Quadratische Drehmoment-Kennlinie für Altivar 61

Bei Ansteuerung durch einen Frequenzumrichter liegt die Motorleistung bei 80% des Bemessungsflusses bei 50% der Bemessungsleistung. Bei herkömmlicher Ansteuerung liegt sie hingegen bei 95% der Bemessungsleistung.

## Erweiterbare Fähigkeiten

Die unvergleichbare Basisausstattung mit z. B. Applikationsfunktionen, Ein-/Ausgängen, Kommunikationsnetzwerken kann noch erweitert werden durch:

- E/A-Erweiterungskarten
- Encoder-Interfacekarten
- Kommunikationskarten
- eine programmierbare Karte Drive-Controller
- Multipumpen-Karte (für Altivar 61)

## Lückenlose Sicherheit

### Schutz auf allen Ebenen

- **des Motors:**
  - integriertes elektronisches Relais,
  - thermischer Motorschutz (PTC)
  - Überspannungsbegrenzung für den Motor
- **des Umrichters:**
  - gegen Übertemperatur,
  - gegen Überstrom: durch Hard- und Software-Stromgrenzen
- **der Maschine:**
  - Sicherheitsfunktion „Sicherer Halt“ (Power Removal) gemäß IEC/EN 61508-1, SIL 2 sowie EN 954-1, Kat. 3
  - Alarmverwaltung
  - Verwaltung externer Fehler
- **der Umwelt:**
  - erfüllt die strengen Auflagen der EU

## Einfach zu bedienen

- Vollgrafisches abnehmbares Bedienteil
- Klartextanzeige in 6 Sprachen verfügbar (Deutsch, Englisch, Französisch, Spanisch, Italienisch, Chinesisch), erweiterbar durch andere Sprachen
- Schnelle Bewegung in den Menüs mit dem „Shuttle“-Navigationsrad
- Menü „Simply Start“ für das schnelle Starten bei sofortiger Verfügbarkeit der vollen Leistung des Altivar 71 und des Altivar 61
- Funktionstasten für Shortcuts, Online-Hilfe oder konfigurierbar für Applikationen
- Permanente Anzeige der Funktionsparameter des Motors



# Altivar 61 / Altivar 71

## Eine unvergleichbare Ausstattung

Ein einzigartiges Basisgerät

Mit den zahlreichen im Altivar 61 und im Altivar 71 bereits integrierten Funktionen **reduzieren Sie die Kosten der Lösungen** für Ihre Maschine. Die wirtschaftlichste Lösung wird angeboten - ohne Kompromisse!

### Die mehr als 150 verfügbaren Funktionen

bieten Ihnen:

#### bei Altivar 61

- Makrokonfigurationen für Pumpen und Lüfter
- Erkennung von „Nullfluss“ bzw. Begrenzung von Durchflüssen
- Schlaf-/Aufwachfunktion (Sleep/Wake up)
- Rauchabzugsfunktion
- Unter- und Überlasterkennung
- PID-Regler, PID-Sollwerte.

#### bei Altivar 71

- eine hohe Flexibilität
- Möglichkeiten zur Reduzierung der Taktzeit Ihrer Maschine
- erhöhte Leistungen durch die motorsteuerungsnah Verarbeitung
- ein hohes Integrationsniveau



### Modbus und CANopen integriert

Mit diesen beiden Netzwerkstandards erzielen Sie:

- Einsparungen bei der Verdrahtung
- hohe Datenübertragungsgeschwindigkeiten
- Direktanschluss an industrielle Automatisierungen

### Dialog

Das abnehmbare Grafikterminal kann in Mehrpunkt-Verbindung an mehrere Umrichter angeschlossen werden.

**Altivar 61 / Altivar 71** bis 75 kW stehen außerdem in einer wirtschaftlichen Version mit einem integrierten Siebensegment-Terminal zur Verfügung.

### EMV im Griff

Ausgerüstet mit EMV-Filtern Klasse A vereinfachen **Altivar 61** bzw. **Altivar 71** die Installation und ermöglichen die Konformität der Maschinen für die CE-Kennzeichnung ohne Mehrkosten.

### Sicherheitsfunktion „Power Removal“

In Konformität mit der Maschinennorm EN 954-1, Kategorie 3 und der Basic Safety-Norm IEC/EN 61508 SIL2, zertifiziert durch eine zugelassene Stelle (INERIS) ermöglicht diese Funktion:

- die problemlose Maschinenzertifizierung
- den Wegfall elektromechanischer Redundanzen
- die Reduzierung der Verdrahtungs- und Installationszeiten
- die Platzeinsparung im Schaltschrank
- den Betrieb mit einem ATEX-Motor





## Modulare Konfiguration

Sie benötigen zusätzliche Ein-/Ausgänge oder ein spezielles Kommunikationsnetzwerk?

In diesem Fall können Sie bis zu 3 Optionskarten in den Umrichter integrieren.

Die genau auf die Applikation abgestimmte Konfektionierung des **Altivar 61 / Altivar 71** vereinfacht und **reduziert Kosten** bei der **Integration** in Automatisierungsumgebungen.



### ■ E/A-Erweiterungs-Karten:

Logikeingänge, Open Collector-Ausgänge, Relais, Eingang für PTC-Fühler, Analogeingänge, Analogausgänge, Impulseingang.

### ■ Kommunikations-Karten:

Industrie-Feldbusse: Fipio, Ethernet, Modbus Plus, Profibus DP, DeviceNet, Uni-Telway, INTERBUS.  
Zusätzlich Gebäude-Feldbusse für Altivar 61: LonWorks, BACnet, Metasys N2, Apogee FLN P1.



### ■ Programmierbare Karte Drive-Controller:

Integration von Programmen im Umrichter für die Dezentralisierung des Maschinensteuerungssystems auf Basis von CoDeSys.

### ■ Multipumpen-Karte für Altivar 61



### ■ Encoder-Interface-Karten für Inkremental- oder Absolutwertgeber hauptsächlich für Altivar 71:

- RS422, Open Collector, Push Pull
- RS422 mit Encoder-Emulation
- Resolver
- SinCos, SinCosHiperface, EnDat, SSI

Alle Rückführsysteme stehen für:

- das **volle Drehmoment**, selbst bei Null-Drehzahl,
- erhöhte **Drehzahl- und Drehmomentgenauigkeit** sowie
- erhöhte **Dynamik**.

# Altivar 61 / Altivar 71

## Das Steuerungs-Ass

Sowohl **Altivar 61** als auch **Altivar 71** optimieren die Antriebsqualität: Bei jeder Automatisierungslösung bietet Ihnen die große Leistungsstärke eine **Steigerung der Produktivität**, direkten Zugriff auf die Befehls- und Informationsmittel oder die Aktoren, in vollständiger **Transparenz**.

### Vollautomatische Steuerung

Der programmierbare **Drive-Controller** verwandelt den **Altivar 61 / Altivar 71** in eine richtige **Automationszelle**.

- So befinden sich **Automationsfunktionen** an Bord, die Sie zur vollständigen Automatisierung Ihrer Maschine benötigen.
- Durch die motorsteuerungsnahen Verarbeitung gewinnen die Bewegungen an **Schnelligkeit**.
- Der integrierte CANopen-Master ermöglicht die **Steuerung weiterer Umrichter** (Altivar 31, **Altivar 61 / Altivar 71**) sowie aller anderen CANopen-Teilnehmer (z. B. dezentrale E/A Advantys).
- Die Karte verfügt über **eigene Ein-/Ausgänge** und hat Zugriff auf die integrierten Ein-/Ausgänge des **Altivar 61 / Altivar 71**.
- Die Anzeigefunktionen des Grafikterminals werden zur **Information und Parametrierung** gespeichert.
- Die **Überwachungsmöglichkeit** ist auch übergeordnet durch Ethernet, Modbus (oder ein anderes Kommunikationsnetz) verfügbar.

### Halbautomatische Steuerung

Einige Steuerungsbefehle werden durch eine **SPS**, andere durch den **Bediener** übertragen.

- Befehle, wie z.B. Start/Stopp, Sollwerte, können von getrennten Quellen her erfolgen. **Kurze Ansprechzeiten** sind durch die direkte Informationsverarbeitung im Umrichter garantiert.
- Die Umschaltung dieser Kanäle ermöglicht die **Anpassung der Steuerung an die Betriebsphase**: Test, Betrieb oder Wartung.
- Die Steuerung des Umrichters entspricht den Standards der eingesetzten Protokolle.
- Mit dem E/A-Modus sind die Netzwerke allen zugänglich: der **Altivar 71** wird gesteuert wie mit verdrahteter Logikschaltung.
- Durch die Möglichkeit der separaten 24 V DC-Versorgung des Steuerteils ist die **Diagnose immer verfügbar**.





## Manuelle Steuerung

Die Steuerung erfolgt direkt durch den **Bediener** über einen Steuerschalter, Drucktaster, Umschalter oder über das **Grafikterminal**.

- Die zahlreichen **Ein-/Ausgänge** ermöglichen den Empfang aller Befehle und Informationen.
- Befehle können auch über das **Grafikterminal** erteilt werden: Start-/Stoppbefehl, Drehzahl-Sollwert, Drehmoment-Sollwert, PID-Sollwert usw.
- Die Funktionstasten des Terminals können **belegt** werden mit: voreingestellten Drehzahl-Sollwerten oder PID-Sollwerten, + / - Drehzahl, Kanalumschaltung usw.
- Bei einer Kanalumschaltung können die Befehle dupliziert werden, damit der Betrieb des **Altivar 61 / Altivar 71** nicht gestört wird.

Die drei Steuerungsarten können miteinander kombiniert werden



## An allen Orten

### Im Schaltschrank

- Garantierte Platzeinsparung mit Schutzart IP 20: reduzierte Breite der Umrichter, Montage nebeneinander.
- Reduzierte Wärmeableitung im Schaltschrank, indem der Kühlkörper außen montiert wird (Schutzart IP 54).

### An der Wand

- Einfache Installation mit dem Montagebausatz (Schutzart IP 21 oder Nema Typ 1).
- Umrichter **Altivar 61** und **Altivar 71** in Version IP 54

### In rauen Umgebungen

- Zuverlässige Beständigkeit des **Altivar 61** und **Altivar 71** in verstärkter Version gemäß Norm IEC 721-3-3, Kategorie 3C2 (größer 75 kW Standard).



# Altivar 61 / Altivar 71

## Den Überblick behalten...

**Altivar 71** ist ein Kommunikationsprofi:  
Die Meldungen sind klar, präzise, bebildert und der Dialog ist den Anforderungen des Gesprächspartners angepasst.

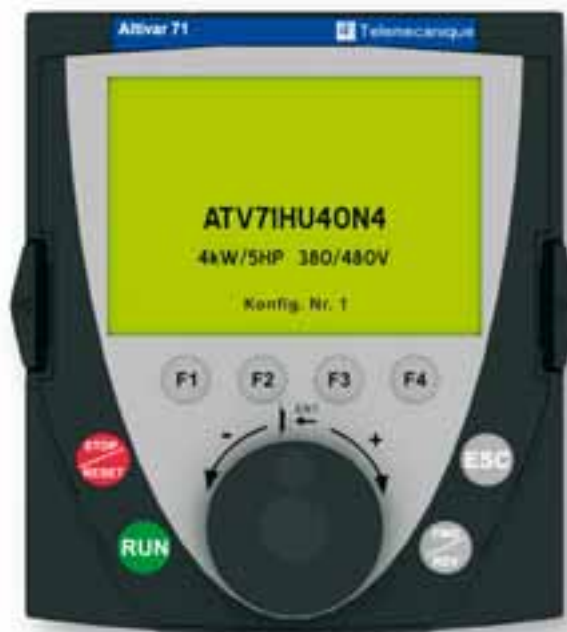
### Klarheit

der Anzeige mit 8 Zeilen für Text und Grafiken.  
Aus bis zu 5 m Entfernung lesbar.  
6 Sprachen verfügbar: Deutsch, Englisch, Französisch, Spanisch, Italienisch, Chinesisch; weitere Sprachen können einfach ferngeladen werden.



### Flexibilität

- durch die dezentralen Montagealternativen:
- auf einer Schaltschranktür, mit Schutzart IP 54 oder IP 65.
  - in Mehrpunktverbindung mit anderen Umrichtern.
  - Vier gespeicherte Konfigurationen für die Übertragung in andere Umrichter.



### Einfachheit

durch die Funktionstasten für Shortcuts, Direktzugriffe und Online-Hilfe, Anzeige der Minimal- und Maximalwerte der Parameter.

### Schutz

der Parameter, Überwachung ihrer Anzeige, Passwortschutz, für den einfachen und sicheren Zugriff auf Ihre Konfigurationen.

### Ergonomie

durch das Navigationsrad. Mit einem Finger können Sie sich einfach und schnell im Pulldown-Menü bewegen.

### Anpassung

der Parameter, der Anzeigefenster, der Überwachungsanzeige, Erstellung eines Anwendermenüs usw.





Das Schnellstart-Menü „Simply Start“ unterstützt Sie dabei, das Beste aus dem **Altivar 61** bzw. **Altivar 71** herauszuholen und Ihren Motor zu schützen.

## Sie programmieren, ohne es zu merken!

- Es sind bereits zahlreiche **Makrokonfigurationen** integriert, die für vielfältige Applikationen und Einsätze entwickelt wurden: Fördertechnik, Hebeanwendungen, allgemeine Anwendungen, Anschluss an Feldbusse, PID-Regelung, Master / Slave usw. Diese Makros können leicht modifiziert werden.
- Die Struktur der Menüs, die hierarchische Gliederung der Parameter und die Shortcut-Funktionen ermöglichen die **einfache und schnelle Programmierung**, selbst bei den anspruchsvollsten Funktionen.



## Mehr **Service** an Bord

Die über das Grafikterminal zugänglichen, umfassenden und vielfältigen Dienste **vereinfachen den Test** und die **Diagnose** Ihrer Maschinen.



Mit den Dialogtools **PowerSuite** behalten Sie die **Kontrolle, selbst aus der Ferne!**

Zum Konfigurieren, Einstellen und Testen Ihrer Umrichter Altivar, wobei Sie Ihre Anlagen über Modbus, Ethernet, ein Modem oder Bluetooth<sup>®</sup>, immer im Auge behalten.

**Integrierte Oszilloskop-Funktion:** sowohl im **Altivar 61** als auch im **Altivar 71** integriert: Anzeige der Aufzeichnungen mit **PowerSuite**



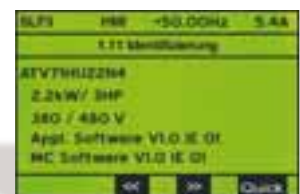
**Anzeige** der Ein-/Ausgänge, der Kommunikation usw.



**Testfunktionen** für den Umrichter, den Motor, die Komponenten, die Ein-/Ausgänge usw.



**Servicemeldungen** frei konfigurierbar: z.B. eine Telefonnummer, spezielle Anweisungen im Umrichter gespeichert.



Die im Umrichter integrierte Identitätskarte vereinfacht die **Verwaltung des installierten Maschinenparks**.

# Altivar 61 Leistung, wo sie gebraucht wird

Der **Altivar 61** bietet einen weiten Umfang an Funktionen, speziell für den Bereich der Pumpen- und Lüfterapplikationen. Die integrierten Bausteine garantieren eine perfekte Lösung für Ihre Applikation.  
Mit dem **Altivar 61** landen Sie sanft...



## Lüftung: Klimatechnik

- **Größerer Komfort durch reduzierte Laufgeräusche:**  
Mögliche Funktionen: Ausblendfrequenzen, Energiesparfunktion, einstellbare Taktfrequenz während des Betriebs, variable Taktfrequenz „weißes Rauschen“ zur Verhinderung von Schwingungs-Resonanzen.

## Lüftung: Sicherheit / Rauchabzug Tunnelfunktion

- **Erzwungener Start** des Umrichters mit Fehlerunterdrückung, Auswahl der Drehrichtung und der Drehzahl.
- Bei Applikationen mit großem Massenträgheitsmoment: **Bremsen** über Bremswiderstände, **Fangschaltung** unabhängig von der Drehrichtung.
- Regelung des CO<sub>2</sub>-Gehalts über den integrierten PI-Regler.

## Multipumpen: Wasserverteilung

- Mit den Multipumpen-Karten ermöglicht der **Altivar 61** eine **flexible, benutzerfreundliche** Regelung von Mehrpumpen-Applikationen.
- **Überwachung und volle Kontrolle der Installation** durch automatisches Umschalten und somit gleichmäßiges Auslasten der Pumpen.
- Unter- und Überlasterkennung.
- Erkennen von fehlendem Durchfluss.



# Auswahltabelle

## IP 20-Lösung

Netz: 3-phasig, von 220 bis 240 V

- (1) Baureihe 1-phasig von 0,37 bis 5,5 kW, die nächsthöhere Baugröße wählen (Bsp.: 2,2 kW - Bestell-Nr. = ATV61HU30M3)
- (2) Für einen 1-phasigen Betrieb ist die nächsthöhere Baugröße zu wählen und eine Netzdrossel hinzuzufügen.
- (3) Ohne EMV-Filter
- (4) Bis 45 kW die Bestell-Nr. mit „Z“ ergänzen, wenn ein Altivar 61 mit einer Siebensegment-Anzeige geliefert werden soll.
- (5) Mit integrierter DC Bus-Drossel.

Motorleistung		Max. Bemessungsstrom	Umrichter	Abmessungen
kW bei 230 V	HP bei 230 V	A bei 230 V	Bestell-Nr.	B x H x T (mm)
0,75	1	4,8	ATV 61H075M3 (1) (4)	130 x 230 x 175
1,5	2	8	ATV 61HU15M3 (1) (4)	130 x 230 x 175
2,2	3	11	ATV 61HU22M3 (1) (4)	155 x 260 x 187
3	-	13,7	ATV 61HU30M3 (1) (4)	155 x 260 x 187
4	5	17,5	ATV 61HU40M3 (2) (4)	155 x 260 x 187
5,5	7,5	27,5	ATV 61HU55M3 (2) (4)	175 x 295 x 187
7,5	10	33	ATV 61HU75M3 (2) (4)	210 x 295 x 213
11	15	54	ATV 61HD11M3X (3) (4)	230 x 400 x 213
15	20	66	ATV 61HD15M3X (3) (4)	230 x 400 x 213
18,5	25	75	ATV 61HD18M3X (3) (4)	240 x 420 x 236
22	30	88	ATV 61HD22M3X (3) (4)	240 x 420 x 236
30	40	120	ATV 61HD30M3X (3) (4)	320 x 550 x 266
37	50	144	ATV 61HD37M3X (3) (4)	320 x 550 x 266
45	60	176	ATV 61HD45M3X (3) (4)	320 x 550 x 266
55	75	221	ATV 61HD55M3X (3) (4)	320 x 920 x 377
75	100	285	ATV 61HD75M3X (3) (4)	320 x 1022 x 377
90	125	359	ATV 61HD90M3X (3) (4)	360 x 1022 x 377

## IP 20-Lösung

Netz: 3-phasig, von 380 bis 480 V

- (4) Bis 75 kW die Bestell-Nr. mit „Z“ ergänzen, wenn ein Altivar 61 mit einer Siebensegment-Anzeige geliefert werden soll.
- (5) Mit integrierter DC Bus-Drossel.

kW bei 380 V	HP bei 380 V	A bei 380 V	Bestell-Nr.	B x H x T (mm)
0,75	1	2,3	ATV 61H075N4 (4)	130 x 230 x 175
1,5	2	4,1	ATV 61HU15N4 (4)	130 x 230 x 175
2,2	3	5,8	ATV 61HU22N4 (4)	130 x 230 x 175
3	-	7,8	ATV 61HU30N4 (4)	155 x 260 x 187
4	5	10,5	ATV 61HU40N4 (4)	155 x 260 x 187
5,5	7,5	14,3	ATV 61HU55N4 (4)	175 x 295 x 187
7,5	10	17,6	ATV 61HU75N4 (4)	175 x 295 x 187
11	15	27,7	ATV 61HD11N4 (4)	210 x 295 x 213
15	20	33	ATV 61HD15N4 (4)	230 x 400 x 213
18,5	25	41	ATV 61HD18N4 (4)	230 x 400 x 213
22	30	48	ATV 61HD22N4 (4)	240 x 420 x 236
30	40	66	ATV 61HD30N4 (4)	240 x 550 x 266
37	50	79	ATV 61HD37N4 (4)	240 x 550 x 266
45	60	94	ATV 61HD45N4 (4)	320 x 630 x 290
55	75	116	ATV 61HD55N4 (4)	320 x 630 x 290
75	100	160	ATV 61HD75N4 (4)	320 x 630 x 290
90	125	179	ATV 61HD90N4 (4)	320 x 920 x 377
110	150	215	ATV 61HC11N4 (4)	360 x 1 022 x 377
132	200	259	ATV 61HC13N4 (4)	340 x 1 190 x 377
160	250	314	ATV 61HC16N4 (5)	440 x 1 190 x 377
220	350	427	ATV 61HC22N4 (5)	595 x 1 190 x 377
250	400	481	ATV 61HC25N4 (5)	595 x 1 190 x 377
315	500	616	ATV 61HC31N4 (5)	890 x 1 390 x 377
400	600	759	ATV 61HC40N4 (5)	890 x 1 390 x 377
500	700	941	ATV 61HC50N4 (5)	890 x 1 390 x 377
630	900	1188	ATV 61HC63N4 (5)	1 120 x 1 390 x 377

## IP 20-Lösung

Netz: 3-phasig, von 500 bis 690 V

- (1) Netzdrossel obligatorisch  
Die Netzdrossel ist separat zu bestellen.

kW bei 690 V	HP bei 575 V	A bei 500 V	Bestell-Nr.	B x H x T (mm)
3	3	4,5	ATV61HU30Y	240 x 420 x 236
4	-	5,8	ATV61HU40Y	240 x 420 x 236
5,5	5	7,5	ATV61HU55Y	240 x 420 x 236
7,5	7,5	10	ATV61HU75Y	240 x 420 x 236
11	10	13,5	ATV61HD11Y	240 x 420 x 236
15	15	18,5	ATV61HD15Y	240 x 420 x 236
18,5	20	24	ATV61HD18Y	240 x 420 x 236
22	25	29	ATV61HD22Y	240 x 420 x 236
30	30	35	ATV61HD30Y	240 x 420 x 236
37	40	47	ATV61HD37Y	320 x 630 x 290
45	50	59	ATV61HD45Y	320 x 630 x 290
55	60	68	ATV61HD55Y	320 x 630 x 290
75	75	85	ATV61HD75Y	320 x 630 x 290
90	100	110	ATV61HD90Y	320 x 630 x 290
110	125	136	ATV61HC11Y (1)	340 x 1 190 x 377
132	150	165	ATV61HC13Y (1)	340 x 1 190 x 377
160	-	200	ATV61HC16Y (1)	340 x 1 190 x 377
200	200	240	ATV61HC20Y (1)	595 x 1 190 x 377
250	250	312	ATV61HC25Y (1)	595 x 1 190 x 377
315	350	390	ATV61HC31Y (1)	595 x 1 190 x 377
400	450	462	ATV61HC40Y (1)	1 120 x 1 390 x 377
500	550	590	ATV61HC50Y (1)	1 120 x 1 390 x 377
630	700	740	ATV61HC63Y (1)	1 120 x 1 390 x 377
800	800	900	ATV61HC80Y (1)	1 120 x 1 390 x 377

Ausführliche Informationen über das Angebot Altivar 61 finden Sie in unserem Katalog  
Bestell-Nr.: ZXXR61

# Auswahl Altivar 61 / Altivar 71 Optionen

## Dialogtools PowerSuite

CD-Rom PowerSuite für PC (Deutsch, Englisch, Französisch, Spanisch und Italienisch)	VW3 A8104
Anschaltkabelset für PC	VW3 A8106
Adapter für kabellose Verbindung Modbus-Bluetooth®	VW3 A8114
USB-Bluetooth® für PC	VW3 A8115

Simple Loader	VW3 A8120
---------------	-----------

## E/A-Erweiterungskarten

Logische Ein-/Ausgänge	
1 Spannungsversorgung, 24 V	
1 Spannungsversorgung, 10 V	
1 Relais-Logikausgang	
4 programmierbare Logikeingänge	
2 programmierbare Open Collector-Logikausgänge	
1 Eingang für max. 6 PTC-Fühler	VW3 A3201
Erweiterte E/A-Karte	
wie Karte Logische Ein-/Ausgänge +	
2 Analogeingänge	
2 Analogausgänge	
1 Impulseingang	VW3 A3202

Programmierbare Karte Drive-Controller	VW3 A3501
--	-----------

## Kommunikationskarten

Modbus Plus	VW3 A3302
Modbus/Uni-Telway	VW3 A3303
INTERBUS	VW3 A3304
PROFIBUS DP	VW3 A3307
DeviceNet	VW3 A3309
Modbus TCP	VW3 A3310
Fipio	VW3 A3311
LonWorks	VW3 A3312
METASYS N2	VW3 A3313
APOGEE FLN	VW3 A3314
BACnet	VW3 A3315
CC-Link	VW3 A3317

## Multipumpen-Karte für Altivar 61

ATV38 kompatibel	VW3 A3502
Water-Solution-Karte	VW3 A3503

## Encoder-Interfacekarten für Altivar 61 und Altivar 71

### Inkrementalgeber:

Ausgänge RS 422, 5 V	VW3 A3401
Open Collector-Ausgänge, 12 V	VW3 A3403
Open Collector-Ausgänge, 15 V	VW3 A3404
Ausgänge Push-Pull, 12 V	VW3 A3405
Ausgänge Push-Pull, 15 V	VW3 A3406
Ausgänge Push-Pull, 24 V	VW3 A3407

## Encoder-Interfacekarten für Altivar 71

### Inkrementalgeber:

Ausgänge RS 422, 15 V	VW3 A3402
Resolver	VW3 A3408 (1)
SinCos, SinCosHiperface, EnDat, SSI	VW3 A3409 (1)

### Inkrementalgeber-Emulation:

Ausgänge RS422 5V oder 15V und Emulation	VW3 A3411 (1)
--	---------------

(1) Kompatibel nur mit der ATV71-Produktspezifikation „383“ für Asynchron-/Synchronmotoren

**Vollständige und ausführliche Informationen über das Angebot Altivar 61 und Altivar 71 in unseren Katalogen Bestell-Nr. ZXKR61 und ZXKR71.**

# Altivar 61 / Altivar 71

## Öko-Design:

### An die Zukunft denken

Im Rahmen des Konzepts der nachhaltigen Entwicklung hat sich Schneider Electric verpflichtet, die Umwelt zu schützen:

„Unsere Produkte schützen Leben, sichern Güter, **optimieren den Verbrauch von Energien und natürlichen Ressourcen.**

Wir haben uns verpflichtet zu Entwicklungs-, Fertigungs-, Vertriebs- und Recycling-Verfahren, die die Umwelt schonen. Der Schutz der Umwelt ist in unseren strategischen Entscheidungen implementiert.“

Die neue Umrichter-Generation **Altivar 71** profitiert von dem Konzept **Öko-Design**. Das Kriterium „Umwelt“ wurde gleichwertig wie die anderen Kriterien behandelt: Leistung, Qualität, Ergonomie usw., und dies gilt für alle Phasen im **Lebenszyklus des Produktes\*** (Fertigung, Vertrieb, Einsatz und Lebensende).

#### Eine vorbildliche Verwertung bei Lebensende des Produkts...

**88%** der Komponenten des Altivar 71 sind recycelbar.

Sie können entweder durch Energierückgewinnung (Verbrennung mit Energierückgewinnung) verwertet werden oder sind aus Werkstoffen (recyclbar, kompostierbar) gemäß der europäischen Richtlinie WEEE (Waste Electrical & Electronic Equipment = Elektro- und Elektronikgeräte-Müll).

#### Mit Öko-Konzept



#### Ohne Öko-Konzept

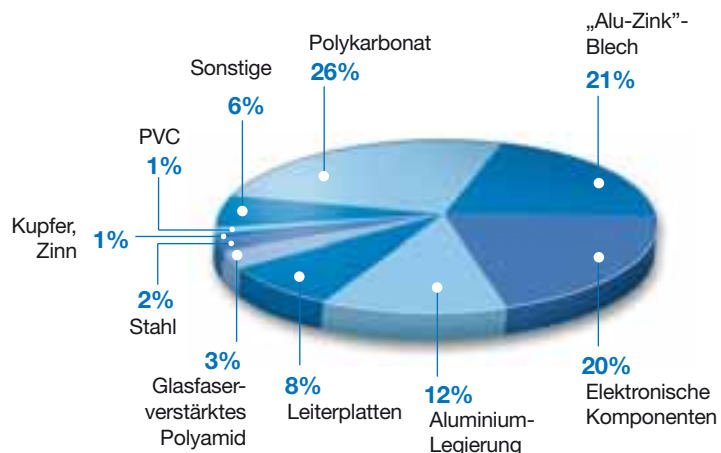


**70%**

Vorgeschriebene Verwertungsrate gemäß der EU-Richtlinie WEEE.

#### ...dank einer strengen Auswahl und idealer Werkstoffkombinationen

Die Werkstoffe der **Altivar 61- / Altivar 71**-Komponenten wurden aufgrund ihrer geringen Einwirkung auf die Umwelt gewählt, gemäß der europäischen Richtlinie ROHS (Restriction Of Hazardous Substances = Beschränkung gefährlicher Substanzen), die den Einsatz von Werkstoffen wie z.B. Blei, Chrom VI untersagt.



Diese Fertigungsstätten sind seit 1997 **nach ISO 14 001** und seit 2002 für die **Öko-Design-Zyklen** zertifiziert:

- Pacy-sur-Eure / Frankreich
- Mie / Japan.

\* Das vollständige Dokument „Produkt-Umweltprofil“ der gesamten Baureihe ist auf Anfrage bei Schneider Electric erhältlich.  
Analyse durchgeführt mit der Software EIME (Environmental Information and Management Explorer) auf der Basis internationaler Durchschnittswerte.



# Altivar 71

## Grenzenlose Freiheit in Applikationen

Der Altivar 71 verfügt über eine große Palette von einfachen bis hochentwickelten Funktionen. Das Leistungsspektrum ist auf eine Vielzahl von Applikationen abgestimmt. Der Altivar 71 steigert die Leistungsfähigkeit Ihrer Maschine.



### Fördertechnik:

- Ansprechzeit nach einem Logikbefehl:  $2 \text{ ms} \pm 0,5 \text{ ms}$
- Sensorgesteuerte Positionierung mit Zeitoptimierung bei kleiner Drehzahl



### Hubwerke:

- Lastmessung zur optimalen Bremsansteuerung
- Lastabhängige Geschwindigkeitsregelung „High speed hoisting“
- Verwaltung des Bremsrückführkontakts
- Bremsmodul im Netz



### Holzbearbeitung:

- Betrieb bis zu 1600 Hz
- Geführter Schnellhalt bei Netzausfall



### Prozessanlagen:

- Prozessspezifischer PID-Regler
- Hohe Sollwertauflösung (1/32000)
- Drehzahl- oder Drehmomentsteuerung
- Anschluss an die wichtigsten Kommunikationsnetzwerke
- Anschluss an gemeinsamen DC-Bus



### Textilmaschinen:

- Hohe Drehzahlgenauigkeit, unabhängig von der Last, durch Einsatz des Synchronmotors
- Bandbreite bis zu 50 Hz
- Funktion „Traverse Control“



### Verpackung:

- Steuerung über das CANopen-Netzwerk



### Aufzüge:

- Erhöhte Sicherheit und Präzision
- Einfacher Betrieb
- Sanftes Anlaufen
- Geringe Betriebsgeräusche

# Auswahltabelle

## IP 20-Lösung

Netz: 3-phasig, von 220 bis 240 V

(2) Für einen 1-phasigen Betrieb ist die nächsthöhere Baugröße zu wählen und eine Netzdrossel hinzuzufügen.

(3) Ohne EMV-Filter.

(4) Für einen Altivar 71 für Asynchron- oder Synchronmotoren ergänzen Sie die Bestellnummer bitte mit „383“.

Motorleistung		Max. Bemessungsstrom	Umrichter	Abmessungen
kW bei 230 V	HP bei 230 V	A bei 230 V	Bestell-Nr.	B x H x T (mm)
0,37	0,5	3	ATV 71H037M3 (4)	130 x 230 x 175
0,75	1	4,8	ATV 71H075M3 (4)	130 x 230 x 175
1,5	2	8	ATV 71HU15M3 (4)	130 x 230 x 175
2,2	3	11	ATV 71HU22M3 (4)	155 x 260 x 187
3	-	13,7	ATV 71HU30M3 (4)	155 x 260 x 187
4	5	17,5	ATV 71HU40M3 (2) (4)	155 x 260 x 187
5,5	7,5	27,5	ATV 71HU55M3 (2) (4)	175 x 295 x 187
7,5	10	33	ATV 71HU75M3 (2) (4)	210 x 295 x 213
11	15	54	ATV 71HD11M3X (3) (4)	230 x 400 x 213
15	20	66	ATV 71HD15M3X (3) (4)	230 x 400 x 213
18,5	25	75	ATV 71HD18M3X (3) (4)	240 x 420 x 236
22	30	88	ATV 71HD22M3X (3) (4)	240 x 420 x 236
30	40	120	ATV 71HD30M3X (3) (4)	320 x 550 x 266
37	50	144	ATV 71HD37M3X (3) (4)	320 x 550 x 266
45	60	176	ATV 71HD45M3X (3) (4)	320 x 550 x 266
55	75	221	ATV 71HD55M3X (3) (4)	320 x 920 x 377
75	100	285	ATV 71HD75M3X (3) (4)	350 x 1022 x 377

## IP 20-Lösung

Netz: 3-phasig, von 380 bis 480 V

Bis einschl. 75 kW, die Bestellnummer mit „Z“ ergänzen, wenn ein Altivar 71 mit einer Sieben-segment-Anzeige geliefert werden soll.

(4) Für einen Altivar 71 für Asynchron- oder Synchronmotoren ergänzen Sie die Bestellnummer bitte mit „383“

kW bei 380 V	HP bei 380 V	A bei 380 V	Bestell-Nr.	B x H x T (mm)
0,75	1	2,3	ATV 71H075N4 (4)	130 x 230 x 175
1,5	2	4,1	ATV 71HU15N4 (4)	130 x 230 x 175
2,2	3	5,8	ATV 71HU22N4 (4)	130 x 230 x 175
3	-	7,8	ATV 71HU30N4 (4)	155 x 260 x 187
4	5	10,5	ATV 71HU40N4 (4)	155 x 260 x 187
5,5	7,5	14,3	ATV 71HU55N4 (4)	175 x 295 x 187
7,5	10	17,6	ATV 71HU75N4 (4)	175 x 295 x 187
11	15	27,7	ATV 71HD11N4 (4)	210 x 295 x 213
15	20	33	ATV 71HD15N4 (4)	230 x 400 x 213
18,5	25	41	ATV 71HD18N4 (4)	230 x 400 x 213
22	30	48	ATV 71HD22N4 (4)	240 x 420 x 236
30	40	66	ATV 71HD30N4 (4)	240 x 550 x 266
37	50	79	ATV 71HD37N4 (4)	240 x 550 x 266
45	60	94	ATV 71HD45N4 (4)	320 x 630 x 290
55	75	116	ATV 71HD55N4 (4)	320 x 630 x 290
75	100	160	ATV 71HD75N4 (4)	320 x 630 x 290
90	125	179	ATV 71HD90N4 (4)	320 x 920 x 377
110	150	215	ATV 71HC11N4 (4)	360 x 1 022 x 377
132	200	259	ATV 71HC13N4 (4)	340 x 1 190 x 377
160	250	314	ATV 71HC16N4 (4)	440 x 1 190 x 377
200	300	387	ATV 71HC20N4 (4)	595 x 1 190 x 377
220	350	427	ATV 71HC25N4 (4)	595 x 1 190 x 377
250	400	481	ATV 71HC25N4 (4)	595 x 1 190 x 377
280	450	550	ATV 71HC28N4 (4)	595 x 1 190 x 377
315	500	616	ATV 71HC31N4 (4)	890 x 1 390 x 377
355	-	671	ATV 71HC40N4 (4)	890 x 1 390 x 377
400	600	759	ATV 71HC40N4 (4)	890 x 1 390 x 377
500	700	941	ATV 71HC50N4 (4)	1 110 x 1 390 x 377

## IP 20-Lösung

Netz: 3-phasig, von 500 bis 690 V

(5) Netzdrossel obligatorisch für die Umrichter ATV 71HC11Y...HC63Y, es sei denn, es wird ein Spezial-Transformator eingesetzt (12-Puls). Die Netzdrossel ist separat zu bestellen.

(6) Der Umrichter wird ohne EMV-Montageplatte geliefert. Sie ist im Lieferumfang des separat zu bestellenden Umrüstsatzes UL Typ 1 oder IP 31 enthalten.

kW bei 690 V	HP bei 575 V	A bei 500 V	Bestell-Nr.	B x H x T (mm)
2,2	2	3,2	ATV71HU22Y	130 x 230 x 175
3	3	4,5	ATV71HU30Y	240 x 420 x 236
4	-	5,8	ATV71HU40Y	240 x 420 x 236
5,5	5	7,5	ATV71HU55Y	240 x 420 x 236
7,5	7,5	10	ATV71HU75Y	240 x 420 x 236
11	10	13,5	ATV71HD11Y	240 x 420 x 236
15	15	18,5	ATV71HD15Y	240 x 420 x 236
18,5	20	24	ATV71HD18Y	240 x 420 x 236
22	25	29	ATV71HD22Y	240 x 420 x 236
30	30	35	ATV71HD30Y	240 x 420 x 236
37	40	47	ATV71HD37Y	320 x 630 x 290
45	50	59	ATV71HD45Y	320 x 630 x 290
55	60	68	ATV71HD55Y	320 x 630 x 290
75	75	85	ATV71HD75Y	320 x 630 x 290
90	100	110	ATV71HD90Y	320 x 630 x 290
110	125	136	ATV71HC11Y (5) (6)	340 x 1 190 x 377
132	150	165	ATV71HC13Y (5) (6)	340 x 1 190 x 377
160	-	200	ATV71HC16Y (5) (6)	340 x 1 190 x 377
200	200	240	ATV71HC20Y (5) (6)	595 x 1 190 x 377
250	250	312	ATV71HC25Y (5) (6)	595 x 1 190 x 377
315	350	390	ATV71HC31Y (5) (6)	595 x 1 190 x 377
400	450	462	ATV71HC40Y (5) (6)	1 110 x 1 390 x 377
500	550	590	ATV71HC50Y (5) (6)	1 110 x 1 390 x 377
630	700	740	ATV71HC63Y (5) (6)	1 110 x 1 390 x 377

Ausführliche Informationen über das Angebot Altivar 71 finden Sie in unserem Katalog  
Bestell-Nr.: ZXKR71

# Hohe Dichtigkeit hält Ihre Anlagen dauerhaft und langfristig verfügbar

Staub, korrosive Produkte, Feuchtigkeit und Seeluft können zu Schäden an Ihren Geräten führen.

Mit dem Angebot an Frequenzumrichtern Altivar reagiert Schneider Electric auf Anforderungen dieser Art, um einen einwandfreien Anlagenbetrieb zu gewährleisten, besonders wenn die Geräte in Motornähe installiert werden müssen.

In dieser Umrichtergeneration ist das überragende Können und Know-how von Schneider Electric auf dem Gebiet der Drehzahlregelung implementiert. Bei allen außergewöhnlichen Leistungsdaten und weiterentwickelten Funktionen wird immer ein Ziel im Auge behalten: **Einfachheit** und **Offenheit** für alle Kommunikationsnetzwerke, Applikationen und Anwender.

Die **Schrankschaltungen Altivar 71** mit konstantem Drehmoment und die **Schrankschaltungen Altivar 61** mit variablem Drehmoment bieten **geniale Lösungen** für alle Ihre speziellen Anforderungen.

**Mehrere Schrankausführungen** stehen zur Verfügung, um auf unterschiedliche Probleme zu reagieren:

## Einzelner Umrichter Altivar 61 oder 71, in Motornähe, IP 54, UL Typ 12,

von 0,75...90 kW, von 380 V bis 480 V,

**mit oder ohne Hauptschalter Vario**

Durch die Umrichter Altivar 61 / 71 können die Motorsteuerungsbefehle in der Nähe der Maschine behalten werden.

## Fertig montierte flexible Schrankausführung IP 23 / IP 54

Das Produkt wird in einem Schrank „Spacial 6000“ von Sarel geliefert. Inklusive Ultraflinke Sicherungen und Hauptschalter.

- Altivar 61: von 90 kW bis 800 kW, von 380 V bis 690 V
- Altivar 71: von 90 kW bis 630 kW, von 380 V bis 690 V

### ➤ Kompaktausführungen IP 23 / IP 54: Schutz auch auf begrenztem Raum

Die kompakte Schrankausführung ermöglicht bei gleichen Abmessungen die Integration von Optionen zur Funktionsoptimierung Ihrer Maschine.

### ➤ Schrankausführungen IP 54 mit separatem Kühlkreislauf: für schwierige Umgebungsbedingungen

Die Schrankausführungen Altivar 61 und Altivar 71 mit separatem Kühlkreislauf wurden für den Einsatz in sehr rauen Umgebungsbedingungen konzipiert.

## IP 54-Lösung als vormontiertes Kit: eine schnelle und sichere Lösung

Kit auf einem Basisschrank „Spacial 6000“ von Sarel

- Altivar 61: von 90 kW bis 630 kW, von 380 V bis 480 V
- Altivar 71: von 90 kW bis 500 kW, von 380 V bis 480 V

Das vormontierte Kit ermöglicht die schnelle Reaktion auf die Anforderungen von IP 54-Geräten.

Es ist durch einen separaten Kühlkreislauf und einen Luft-/Luft-Wärmetauscher für raue Umgebungsbedingungen geeignet.





# Schutz Ihrer Geräte unter Einhaltung der **Normen**



## **Einzelner** Umrichter Altivar 61 oder 71 IP 54, UL Typ 12,

von 0,75 bis 90 kW, von 380 V bis 480 V,  
**mit oder ohne Hauptschalter Vario**

Durch die geringen Abmessungen lässt sich das Angebot der  
Altivar 61 / 71 IP 54 motornah in Ihre Anlage integrieren.

- Integrierte Lösung zur Verringerung der Oberwellen
- Lösungen auch bei schwierigen Umgebungsbedingungen
- Integrierte EMV-Filter gemäß EN 55011, Klasse A oder B (IEC/EN 61800-3)
- Klasse A für die Altivar 71
- Klasse A oder B für die Altivar 61
- Umrichter mit Hauptschalter Vario: integrierter Trennschalter für Altivar 61 und Altivar 71, Klasse A



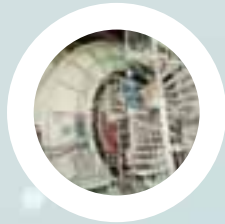
## Flexible Lösungen mit der fertigen Schrankausführung IP 23 / IP 54



**Das Produkt wird in einem Schrank „Spacial 6000“ von Sarel geliefert. Inklusive Ultraflinke Sicherungen und Hauptschalter**

- Altivar 61: von 90 kW bis 800 kW, von 380 V bis 690 V
- Altivar 71: von 90 kW bis 630 kW, von 380 V bis 690 V

Diese Schrankausführungen werden unterteilt in IP23- oder IP54-Geräte in **Kompaktausführung** und **IP54-Geräte mit separatem Kühlkreislauf**. Diese werden bei sehr staubhaltigen Umgebungen empfohlen.



**Ein Standardangebot für die Mehrheit der Anlagen:**

### **Kompaktausführung IP 23 oder IP 54**

Die Schutzart IP 54 wird durch Ansaugung der Kühlluft für den Leistungsteil und den Elektronikteil und durch Ableitung durch IP 54-Gitter an der Schaltschranktür erreicht.

**Das Standard-Angebot enthält:**

- einen bestückten und verdrahteten Schrank „Spacial 6000“ von Sarel
- einen Hauptschalter und ultraflinke Sicherungen
- eine AC-Netzrossel
- einen Frequenzumrichter
- ein abgesetztes Grafikterminal in Schutzart IP 65
- eine Motorklemmleiste



**Ein spezielles Angebot für sehr rauhe Umgebungsbedingungen:**

### **IP 54-Ausführung mit separatem Kühlkreislauf**

Zur Begrenzung der Verschmutzung der elektronischen Komponenten unter besonders korrosiven oder staubhaltigen Einsatzbedingungen sind die Kühlkreisläufe des Leistungs- und des Steuerteils voneinander getrennt.

Der Steuerteil kann durch Lüfter mit Filtern oder durch Klimageräte für Ausführungen mit vollständiger Dichtigkeit gekühlt werden.

**Das Standard-Angebot enthält:**

- einen bestückten und verdrahteten Schrank „Spacial 6000“ von Sarel
- einen Hauptschalter und ultraflinke Sicherungen
- eine DC-Drossel für Umrichter 480 V oder eine AC-Drossel für Umrichter 500/690 V
- einen Frequenzumrichter
- ein abgesetztes Grafikterminal in Schutzart IP 65
- eine Motorklemmleiste

**Die Geräte werden mit Bedienungsanleitungen mit folgenden Inhalten geliefert:**

- Stücklisten
- Schaltpläne
- Mechanische Zeichnungen



## Ihr maßgeschneiderter Schrank

- E/A-Erweiterungskarten
- Feldbus-Kommunikationskarten
- Encoder-Interface-Karten
- 24 V-Versorgung
- Klemmenerweiterung
- Not-Aus/Nothalt
- Sicherheitsrelais „Preventa“
- PTC-Relais; PT100-Relais
- Schlüsselschalter
- Galvanische Trennung der E/A
- Steuerspannungstransformator
- Hauptschalter mit Türgriff
- Leistungsschalter
- Spannungsmessgerät
- Strommessgerät
- Motorfilter
- Motor-Sinusfilter
- Bremsmodul
- Klimatisierung
- Motorstillstands-Heizungssteuerung
- Externer Motorfremdlüfter
- Schaltschrankheizung
- Schaltschrankbeleuchtung
- 200 mm-Sockel
- ...

## Gestalten Sie mit unserem Expertenteam Ihre maßgeschneiderte Anwendung

Unabhängig von Ihrem Anwendungstyp können Sie die Anforderungen Ihrer Anlage direkt mit unseren Experten von Schneider Electric besprechen

- Lösung mit Wasserkühlung
- Lösung MS-Motor  
„step down / step up“
- Integration spezieller Optionen
- ...

## Konzipieren Sie Ihre eigene bestückte Schrankausführung!

Kompaktausführung IP 23 oder IP 54 mit gemeinsamem Kühlkreislauf

■ Die Schrankausführungen Altivar 61 und Altivar 71 werden anschlussfertig geliefert und verringern somit die Verdrahtungskosten. Die Installation und Inbetriebnahme des Umrichters erfolgt schnell. Für den Anschluss der Leistungskabel steht viel Platz zur Verfügung, obwohl der Gehäuseaufbau für minimale Abmessungen optimiert ist. Durch die geräumigen Bedienmodule können optionale Erweiterungsmodule hinzugefügt werden.



Um diese Produkte zu bestellen, wenden Sie sich bitte an die nächstgelegene Vertriebsniederlassung von Schneider Electric.

## Schrankausführung als **vormontiertes Kit!**

Mit nur einer Bestellnummer bekommen Sie alle mechanischen Teile vormontiert, um Ihre IP 54-Lösung innerhalb einiger Stunden zu realisieren!

### **Kit auf einem Basisschrank „Spacial 6000“ von Sarel**

- Altivar 61: von 90 kW bis 630 kW, von 380 V bis 480 V
- Altivar 71: von 90 kW bis 500 kW, von 380 V bis 480 V

### **Zeiteinsparungen**

- Thermische und mechanische Untersuchungen bereits durchgeführt
- IP 54-Test bestanden
- Verfügbarkeit des Angebots

### **Einfachheit**

- Nur eine Bestellnummer für die Auftragserteilung
- Einfache Montage

### **Robustheit**

- Zuverlässige Komponenten und bewährtes mechanisches Konzept
- Luft-/Luft-Wärmetauscher für schwierige und staubhaltige Umgebungen



# Auswahltabelle Altivar 61

## IP 23-Lösung, Kompaktausführung Netz: 3-phasig, von 380 bis 690 V

Die Bestell-Nr. ergänzen mit:  
 - N4 für 380 V bis 415 V,  
 - N für 500 V und  
 - Y für 600 V bis 690 V.  
 (1) Für die Baureihen Y und N,  
 C22 durch C20 ersetzen.  
 (2) Bestell-Nr. für N4 und N  
 nicht vorhanden.  
 (3) Bestell-Nr. für Y nicht  
 vorhanden

Motorleistung		Umrichter	Abmessungen
kW	HP	Bestell-Nr.	B x H x T (mm)
90	125	ATV61EXC2D90••(3)	2159 x 616 x 659
110	150	ATV61EXC2C11••	2159 x 616 x 659
132	200	ATV61EXC2C13••	2159 x 616 x 659
160	250	ATV61EXC2C16••	2159 x 616 x 659
220	350	ATV61EXC2C22•• (1)	2159 x 616 x 659
250	400	ATV61EXC2C25••	2159 x 816 x 659
315	500	ATV61EXC2C31••	2159 x 816 x 659
400	600	ATV61EXC2C40••	2159 x 1 016 x 659
500	700	ATV61EXC2C50••	2159 x 1 016 x 659
630	900	ATV61EXC2C63••	2159 x 1 216 x 659
800	900	ATV61EXC2C80•• (2)	2159 x 1 216 x 659

# Auswahltabelle Altivar 71

## IP 23-Lösung, Kompaktausführung Netz: 3-phasig, von 380 bis 690 V

Die Bestell-Nr. ergänzen mit:  
 - N4 für 380 V bis 415 V,  
 - N für 500 V und  
 - Y für 600 V bis 690 V.  
 (1) Bestell-Nr. für N4 und N  
 nicht vorhanden.  
 (2) Bestell-Nr. für Y nicht  
 vorhanden

Motorleistung		Umrichter	Abmessungen
kW	HP	Bestell-Nr.	B x H x T (mm)
90	90	ATV71EXC2D90•• (2)	2159 x 616 x 659
110	110	ATV71EXC2C11••	2159 x 616 x 659
132	132	ATV71EXC2C13••	2159 x 616 x 659
160	160	ATV71EXC2C16••	2159 x 816 x 659
200	200	ATV71EXC2C20••	2159 x 816 x 659
250	250	ATV71EXC2C25••	2159 x 816 x 659
280	280	ATV71EXC2C28••	2159 x 816 x 659
315	315	ATV71EXC2C31••	2159 x 1 016 x 659
400	400	ATV71EXC2C40••	2159 x 1 016 x 659
500	500	ATV71EXC2C50••	2159 x 1 216 x 659
630	500	ATV71EXC2C63•• (1)	2159 x 1 216 x 659

# Auswahltabelle Altivar 61

## IP 54-Lösung Für Leistungen bis 90 kW Netz: 3-phasig, von 380 bis 480 V

- \* Umrichter ohne Hauptschalter:  
in der Bestellnummer „E5“  
durch „W“ ersetzen.
- \* Umrichter mit 24 V-Versorgung:  
Bestellnummer W mit A24  
ergänzen.
- (1) Nur Bestellnummer „W“:  
für ein Umrichter mit  
integrierten EMV-Filtern  
Klasse B: Bestellnummer  
mit C ergänzen.

Motorleistung		Umrichter mit abschließ- barem Hauptschalter Vario*	Abmessungen
kW	HP	Bestell-Nr.	H x B x T (mm)
0,75	1	ATV61 E5075N4 (1)	240 x 490 x 296
1,5	2	ATV61 E5U15N4 (1)	240 x 490 x 296
2,2	3	ATV61 E5U22N4 (1)	240 x 490 x 296
3	–	ATV61 E5U30N4 (1)	240 x 490 x 296
4	5	ATV61 E5U40N4 (1)	240 x 490 x 310
5,5	7,5	ATV61 E5U55N4 (1)	260 x 490 x 310
7,5	10	ATV61 E5U75N4 (1)	260 x 525 x 310
11	15	ATV61 E5D11N4 (1)	260 x 525 x 310
15	20	ATV61 E5D15N4 (1)	295 x 560 x 340
18,5	25	ATV61 E5D18N4 (1)	315 x 665 x 340
22	30	ATV61 E5D22N4 (1)	315 x 665 x 340
30	40	ATV61 E5D30N4 (1)	285 x 720 x 335
37	50	ATV61 E5D37N4 (1)	285 x 880 x 383
45	60	ATV61 E5D45N4 (1)	285 x 880 x 383
55	75	ATV61 E5D55N4 (1)	362 x 1 000 x 404
75	100	ATV61 E5D75N4 (1)	362 x 1 000 x 404
90	125	ATV61 E5D90N4 (1)	362 x 1 000 x 404

## IP 54-Lösung Kompaktausführung Netz: 3-phasig, von 380 bis 690 V

- Die Bestell-Nr. ergänzen mit:  
- N4 für 380 V bis 415 V,  
- N für 500 V und  
- Y für 600 V bis 690 V.
- (1) Für die Baureihen Y und N,  
C22 durch C20 ersetzen.
- (2) Bestell-Nr. für N4 und N  
nicht vorhanden.

Motorleistung		Umrichter	Abmessungen
kW	HP	Bestell-Nr.	H x B x T (mm)
90	125	ATV61 EXC5D90**	2 264 x 616 x 659
110	150	ATV61 EXC5C11**	2 264 x 616 x 659
132	200	ATV61 EXC5C13**	2 264 x 616 x 659
160	250	ATV61 EXC5C16**	2 264 x 616 x 659
220	350	ATV61 EXC5C22** (1)	2 264 x 616 x 659
250	400	ATV61 EXC5C25**	2 264 x 816 x 659
315	500	ATV61 EXC5C31**	2 264 x 816 x 659
400	600	ATV61 EXC5C40**	2 264 x 1 016 x 659
500	700	ATV61 EXC5C50**	2 264 x 1 016 x 659
630	900	ATV61 EXC5C63**	2 264 x 1 216 x 659
800	900	ATV61 EXC5C80** (2)	2 264 x 1 216 x 659

## IP 54-Lösung Mit separatem Kühlkreislauf Netz: 3-phasig, von 380 bis 690 V

- Die Bestell-Nr. ergänzen mit:  
- N4 für 380 V bis 415 V,  
- N für 500 V und  
- Y für 600 V bis 690 V.
- (1) Für die Baureihen Y und  
N, C22 durch C20 erset-  
zen.
- (2) Bestell-Nr. für N4 nicht  
vorhanden.

Motorleistung		Umrichter	Abmessungen
kW	HP	Bestell-Nr.	H x B x T (mm)
90	125	ATV61 EXS5D90**	2 359 x 616 x 659
110	150	ATV61 EXS5C11**	2 359 x 616 x 659
132	200	ATV61 EXS5C13**	2 359 x 616 x 659
160	250	ATV61 EXS5C16**	2 359 x 616 x 659
220	350	ATV61 EXS5C22** (1)	2 359 x 616 x 659
250	400	ATV61 EXS5C25**	2 359 x 816 x 659
315	500	ATV61 EXS5C31**	2 359 x 816 x 659
400	600	ATV61 EXS5C40**	2 359 x 1 008 x 659
500	700	ATV61 EXS5C50**	2 359 x 1 008 x 659
630	900	ATV61 EXS5C63**	2 359 x 1 208 x 659
800	900	ATV61 EXS5C80** (2)	2 359 x 1 208 x 659

## IP 54-Lösung Als vormontiertes Kit Netz: 3-phasig, von 380 bis 480 V

Motorleistung		Umrichter	Abmessungen
kW	HP	Bestell-Nr.	H x B x T (mm)
110	150	ATV61 E5C11N4ZH	2 360 x 616 x 659
132	200	ATV61 E5C13N4ZH	2 360 x 616 x 659
160	250	ATV61 E5C16N4ZH	2 360 x 616 x 659
220	350	ATV61 E5C22N4ZH	2 360 x 616 x 659
250	400	ATV61 E5C25N4ZH	2 360 x 816 x 659
315	500	ATV61 E5C31N4ZH	2 360 x 816 x 659
400	600	ATV61 E5C40N4ZH	2 360 x 1 016 x 659
500	700	ATV61 E5C50N4ZH	2 360 x 1 016 x 659
630	900	ATV61 E5C63N4ZH	2 360 x 1 216 x 659

# Auswahltabelle Altivar 71

## IP 54-Lösung Für Leistungen bis 75 kW Netz: 3-phasig, von 380 bis 480 V

\* Umrichter ohne Trennschalter:  
in der Bestellnummer „E5“ durch  
„W“ ersetzen. Die Abmessungen  
bleiben identisch.  
\* Umrichter mit 24 V-Versorgung  
und zusätzlicher Drossel:  
Bestellnummer W mit A24  
ergänzen.

Motorleistung		Umrichter mit abschließ- barem Hauptschalter Vario*	Abmessungen
kW	HP	Bestell-Nr.	H x B x T (mm)
0,75	1	ATV71E5075N4	240 x 490 x 296
1,5	2	ATV71E5U15N4	240 x 490 x 296
2,2	3	ATV71E5U22N4	240 x 490 x 296
3	–	ATV71E5U30N4	240 x 490 x 310
4	5	ATV71E5U40N4	240 x 490 x 310
5,5	7,5	ATV71E5U55N4	260 x 525 x 310
7,5	10	ATV71E5U75N4	260 x 525 x 310
11	15	ATV71E5D11N4	295 x 560 x 339
15	20	ATV71E5D15N4	315 x 665 x 340
18,5	25	ATV71E5D18N4	315 x 665 x 340
22	30	ATV71E5D22N4	285 x 720 x 335
30	40	ATV71E5D30N4	285 x 800 x 383
37	50	ATV71E5D37N4	285 x 800 x 383
45	60	ATV71E5D45N4	362 x 1 000 x 404
55	75	ATV71E5D55N4	362 x 1 000 x 404
75	100	ATV71E5D75N4	362 x 1 000 x 404

## IP 54-Lösung Kompaktausführung Netz: 3-phasig, von 380 bis 690 V

Die Bestell-Nr. ergänzen mit:  
- N4 für 380 V bis 415 V,  
- N für 500 V und  
- Y für 600 V bis 690 V.  
(1) Bestellnummer für N4  
und N nicht vorhanden.

Motorleistung		Umrichter	Abmessungen
kW	HP	Bestell-Nr.	H x B x T (mm)
90	90	ATV71EXC5D90**	2 264 x 616 x 659
110	110	ATV71EXC5C11**	2 264 x 616 x 659
132	132	ATV71EXC5C13**	2 264 x 616 x 659
160	160	ATV71EXC5C16**	2 264 x 616 x 659
200	200	ATV71EXC5C20**	2 264 x 816 x 659
250	250	ATV71EXC5C25**	2 264 x 816 x 659
280	280	ATV71EXC5C28**	2 264 x 816 x 659
315	315	ATV71EXC5C31**	2 264 x 1 016 x 659
400	400	ATV71EXC5C40**	2 264 x 1 016 x 659
500	500	ATV71EXC5C50**	2 264 x 1 216 x 659
630	500	ATV71EXC5C63** (1)	2 264 x 1 216 x 659

## IP 54-Lösung Mit separatem Kühlkreislauf Netz: 3-phasig, von 380 bis 690 V

Die Bestell-Nr. ergänzen mit:  
- N4 für 380 V bis 415 V,  
- N für 500 V und  
- Y für 600 V bis 690 V.  
(1) Bestellnummer für N4 und  
N nicht vorhanden.

Motorleistung		Umrichter	Abmessungen
kW	HP	Bestell-Nr.	H x B x T (mm)
90	90	ATV71EXS5D90**	2 359 x 616 x 659
110	110	ATV71EXS5C11**	2 359 x 616 x 659
132	132	ATV71EXS5C13**	2 359 x 616 x 659
160	160	ATV71EXS5C16**	2 359 x 616 x 659
200	200	ATV71EXS5C20**	2 359 x 816 x 659
250	250	ATV71EXS5C25**	2 359 x 816 x 659
280	280	ATV71EXS5C28**	2 359 x 816 x 659
315	315	ATV71EXS5C31**	2 359 x 1 008 x 659
400	400	ATV71EXS5C40**	2 359 x 1 008 x 659
500	500	ATV71EXS5C50**	2 359 x 1 208 x 659
630	500	ATV71EXS5C63** (1)	2 359 x 1 208 x 659

## IP 54-Lösung Als vormontiertes Kit Netz: 3-phasig, von 380 bis 480 V

Motorleistung		Umrichter	Abmessungen
kW	HP	Bestell-Nr.	H x B x T (mm)
90	90	ATV71E5D90N4ZH	2 360 x 616 x 659
110	110	ATV71E5C11N4ZH	2 360 x 616 x 659
132	132	ATV71E5C13N4ZH	2 360 x 616 x 659
160	160	ATV71E5C16N4ZH	2 360 x 616 x 659
200	200	ATV71E5C20N4ZH	2 360 x 816 x 659
250	250	ATV71E5C25N4ZH	2 360 x 816 x 659
280	280	ATV71E5C28N4ZH	2 360 x 816 x 659
315	315	ATV71E5C31N4ZH	2 360 x 1 016 x 659
400	400	ATV71E5C40N4ZH	2 360 x 1 016 x 659
500	500	ATV71E5C50N4ZH	2 360 x 1 216 x 659

# Lösen Sie Ihre Aufgaben **effizient** mit **Telemecanique**

Die Telemecanique-Produkte sind beliebig kombinierbar. So entstehen hochwertige Lösungen, die alle **Automatisierungs-** und **Steuerungsfunktionen** Ihrer Anwendungen erfüllen.



Einfache Maschinen

**Altistart 01:** 0,37 bis 75 kW

**Altivar 11:** 0,18 bis 2,2 kW

**Altivar 31:** 0,18 bis 15 kW



Komplexe Maschinen,  
hohe Leistung

**Altivar 71:** 0,37 bis 630 kW



Pumpen und Lüfter

**Altistart 48:** 4 bis 1.200 kW

**Altivar 11...347:** 0,18 bis 2,2 kW

**Altivar 21:** 0,75 bis 75 kW

**Altivar 61:** 0,75 bis 800 kW



## Weltweite Präsenz

### Weltweite Verfügbarkeit

- Mehr als 13.000 Verkaufsstellen in 190 Ländern.
- Sie bekommen überall die von Ihnen benötigten Produkte – sämtliche Normen des Landes, in dem Sie Ihre Produkte kaufen, werden erfüllt.

### Technische Unterstützung, überall in Ihrer Nähe

- Unsere Experten stehen für die Ausarbeitung individueller Lösungen zu Ihrer Verfügung.
- Schneider Electric bietet Ihnen weltweit jeden erforderlichen Support.

[www.schneider-electric.com](http://www.schneider-electric.com)

### Schneider Electric GmbH

Gothaer Straße 29  
D-40880 Ratingen  
Tel.: (49) 21 02 4 04 - 0  
Fax: (49) 21 02 4 04 - 92 56  
[www.schneider-electric.de](http://www.schneider-electric.de)

#### E-Mail-Adressen:

Schneider Electric Deutschland: [de-schneider-service@de.schneider-electric.com](mailto:de-schneider-service@de.schneider-electric.com)  
Schneider Electric Österreich: [office@at.schneider-electric.com](mailto:office@at.schneider-electric.com)  
Schneider Electric Schweiz: [info@ch.schneider-electric.com](mailto:info@ch.schneider-electric.com)

### Schneider Electric Austria Ges.m.b.H.

Biróstraße 11  
A-1239 Wien  
Tel.: (43) 1 610 54 - 0  
Fax: (43) 1 610 54 54  
[www.schneider-electric.at](http://www.schneider-electric.at)

### Schneider Electric Schweiz (AG)

Schermerwaldstrasse 11  
CH-3063 Ittigen  
Tel.: (41) 31 917 33 33  
Fax: (41) 31 917 33 66  
[www.schneider-electric.ch](http://www.schneider-electric.ch)

Sämtliche Angaben in dieser Broschüre zu unseren Produkten dienen lediglich der Produktbeschreibung und sind rechtlich unverbindlich. Druckfehler, Irrtümer und Änderungen, bei dem Produktfortschritt dienenden Änderungen auch ohne vorherige Ankündigung, bleiben vorbehalten. Soweit Angaben dieser Broschüre ausdrücklicher Bestandteil eines mit der Schneider Electric abgeschlossenen Vertrags werden, dienen die vertraglich in Bezug genommenen Angaben dieser Broschüre ausschließlich der Festlegung der vereinbarten Beschaffenheit des Vertragsgegenstands im Sinne des § 434 BGB und begründen keine darüber hinausgehende Beschaffenheitsgarantie im Sinne der gesetzlichen Bestimmungen.